

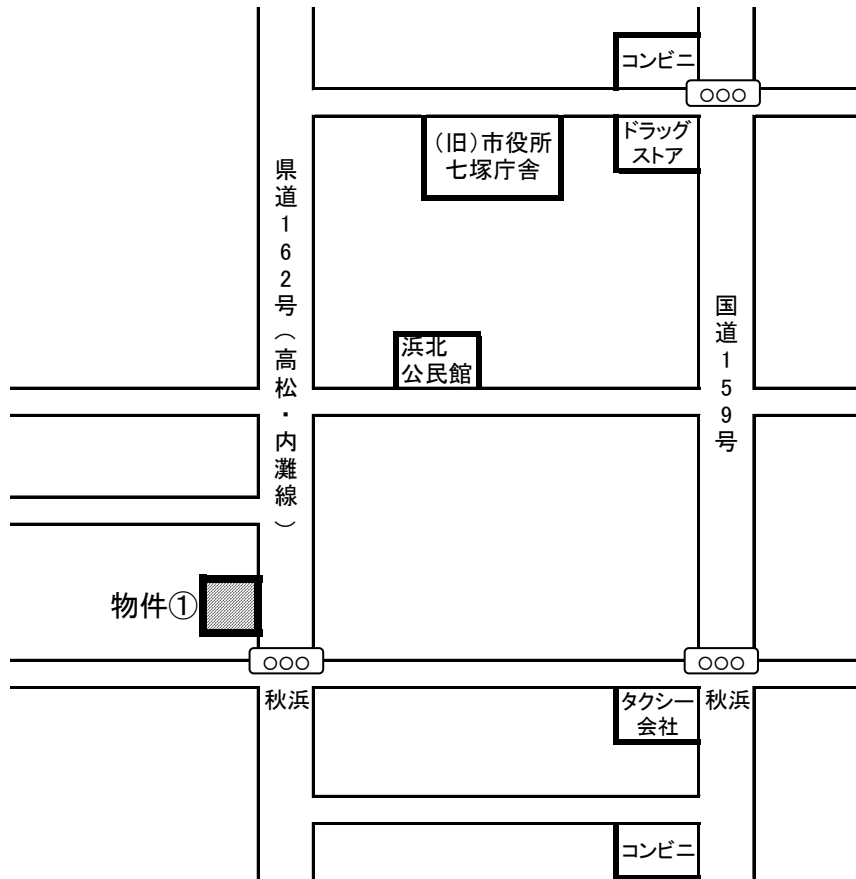
物 件 調 書

物件番号	1
------	---

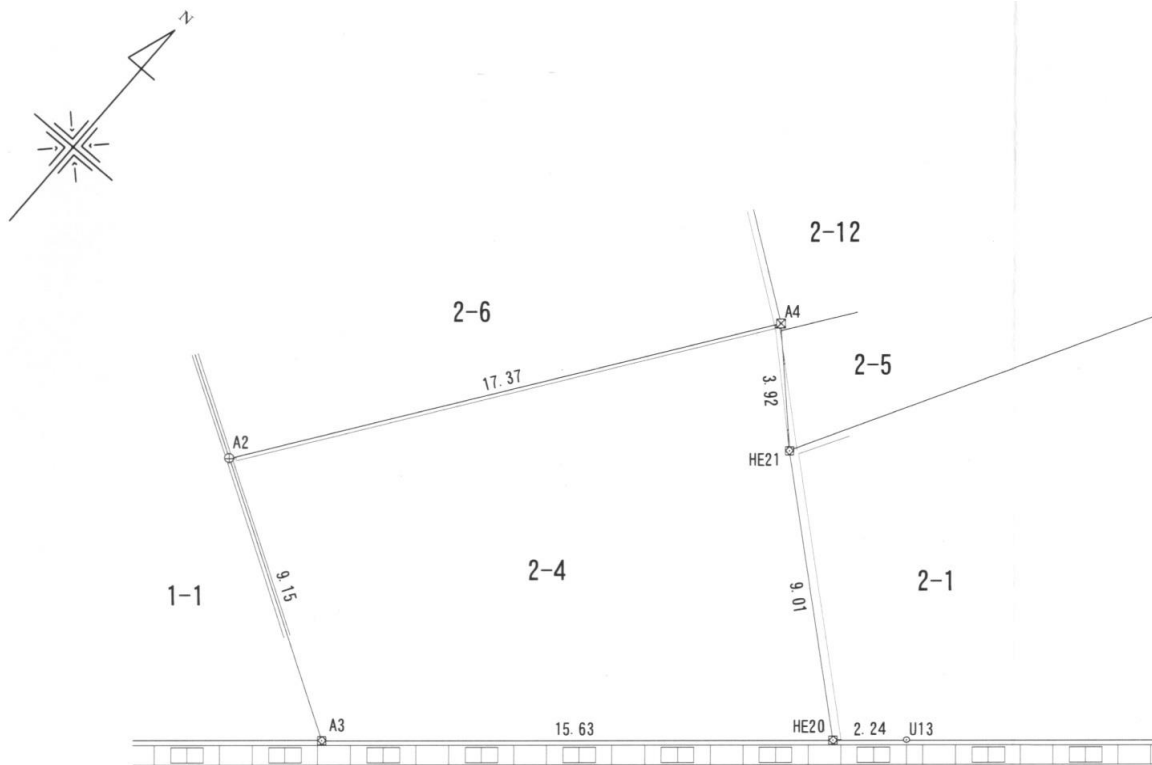
最低売却価格	1,970,000 円
--------	-------------

所在地	かほく市浜北ホ2番4						
面積	登記簿	178.55	㎡	地目	宅地	形状	明細図のとおり
	(実測)	178.20	㎡				
接面道路の幅員及び構造	・南東側 舗装県道(幅員約12m)						
法令等に基づく制限	都市計画法	区域区分非設定都市計画区域					
	建築基準法	用途地域	第一種住居地域			防火指定	無
		建ぺい率	70	%	容積率	200	%
	その他法律等	特別用途制限地域					
私道の負担等に関する事項	負担の有無	無	負担の内容	—			
供給処理施設の状況	区分	状況	事業所名			電話番号	
	電気	引込可	北陸電力(株)お客さまサービスセンター			0120-776453	
	上水道	引込可	かほく市産業建設部上下水道課			076-283-7106	
	下水道	引込済	かほく市産業建設部上下水道課			076-283-7106	
	都市ガス	無					
交通機関	鉄道	JR西日本 七尾線宇野気駅から約1.8km(徒歩約20分)					
	バス	かほく市福祉巡回バス 秋浜公民館前停留所 徒歩約4分					
公共施設	市役所等	かほく市役所 七塚サービスセンター					
	小学校	かほく市立外日角小学校					
	中学校	かほく市立河北台中学校					
参考事項	<ul style="list-style-type: none"> ・ 現況有姿による引き渡しとなります。 ・ 敷地内に西日本電信電話(株)の電柱が1本あります。敷地所有権移転後、電柱用敷地の賃貸借について西日本電信電話(株)と協議が必要となります。 ・ 接面歩道より約1.2m低く接面しており、南東側県道から敷地内に至る階段が設置されています。 						
	※ 申し込まれる前に、必ず現地をご確認ください。						

①案内図(かほく市浜北ホ2番4)



明細図



県道高松・内灘線