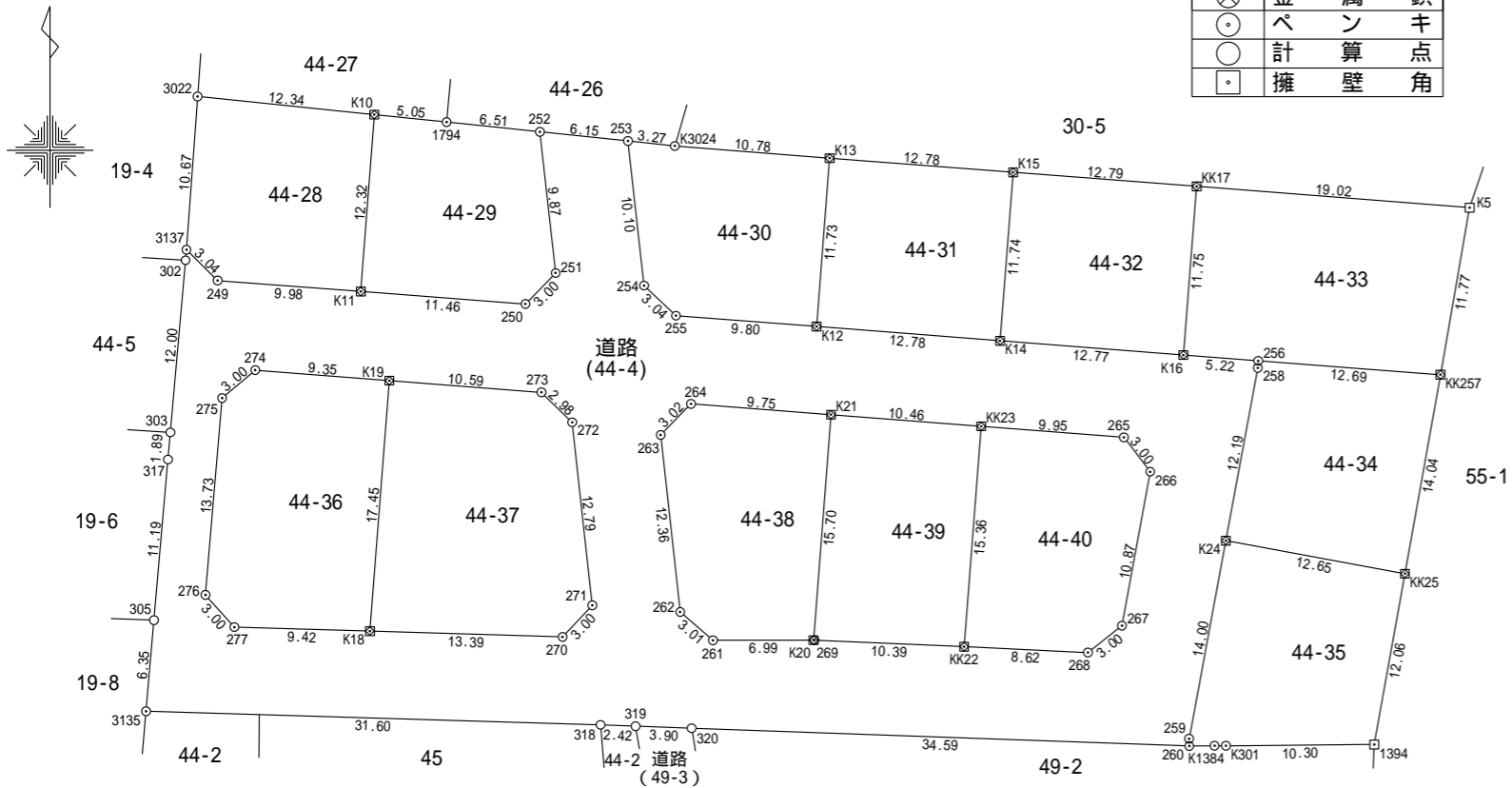


# かほく市高松力

S = 1 : 500

境界標の種類

	境界標識板
	金属釘
	ペンキ
	計算点
	擁壁角



地番 ① A2_44-28			
測点	Xn	Yn	(Xn+1 - Xn-1)Yn
K10	86145.727	-39222.813	-531469.116150
3022	86146.990	-39235.096	368221.375960
3137	86136.342	-39235.871	501905.261832
249	86134.198	-39233.706	113856.214812
K11	86133.440	-39223.749	-452210.602221
倍面積			303.134233
面積			151.5671165
地積			151.56 m <sup>2</sup>

地番 ① A1_44-29			
測点	Xn	Yn	(Xn+1 - Xn-1)Yn
251	86134.722	-39210.219	-469150.270335
252	86144.533	-39211.308	-411287.409612
1794	86145.211	-39217.789	-46826.040066
K10	86145.727	-39222.813	461691.731823
K11	86133.440	-39223.749	516145.313091
250	86132.568	-39212.314	-50270.186548
倍面積			303.138353
面積			151.5691765
地積			151.56 m <sup>2</sup>

地番 ① B1_44-30			
測点	Xn	Yn	(Xn+1 - Xn-1)Yn
253	86143.892	-39205.188	380329.528788
254	86133.850	-39204.068	475623.752976
255	86131.760	-39201.854	111646.880192
K12	86131.002	-39192.080	-428996.507680
K13	86142.706	-39191.173	-491810.029977
K3024	86143.551	-39201.926	-46493.484236
倍面積			300.140063
面積			150.0700315
地積			150.07 m <sup>2</sup>

地番 ① B2_44-31			
測点	Xn	Yn	(Xn+1 - Xn-1)Yn
K12	86131.002	-39192.080	497465.071440
K14	86130.013	-39179.334	-419884.922478
K15	86141.719	-39178.426	-497291.761218
K13	86142.706	-39191.173	420011.801041
倍面積			300.188785
面積			150.0943925
地積			150.09 m <sup>2</sup>

地番 ① B3_44-32			
測点	Xn	Yn	(Xn+1 - Xn-1)Yn
K14	86130.013	-39179.334	497303.286462
K16	86129.026	-39166.596	-420335.908272
KK17	86140.745	-39165.673	-497129.887389
K15	86141.719	-39178.426	420462.867832
倍面積			300.358633
面積			150.1793165
地積			150.17 m <sup>2</sup>

地番 ① B4_44-33			
測点	Xn	Yn	(Xn+1 - Xn-1)Yn
K16	86129.026	-39166.596	474816.643308
256	86128.622	-39161.391	53533.621497
KK257	86127.659	-39148.729	-416581.625289
K5	86139.263	-39146.703	-512273.755458
KK17	86140.745	-39165.673	400938.994501
倍面積			433.878559
面積			216.9392795
地積			216.93 m <sup>2</sup>

地番 ① E1_44-34			
測点	Xn	Yn	(Xn+1 - Xn-1)Yn
KK257	86127.659	-39148.729	-579009.701910
256	86128.622	-39161.391	-18210.046815
258	86128.124	-39161.427	489204.546084
K24	86116.130	-39163.647	559726.842924
KK25	86113.832	-39151.199	-451374.173271
倍面積			337.467012
面積			168.7335060
地積			168.73 m <sup>2</sup>

地番 ① E2_44-35			
測点	Xn	Yn	(Xn+1 - Xn-1)Yn
K24	86116.130	-39163.647	449128.703796
259	86102.364	-39166.196	558705.785940
260	86101.865	-39166.185	18917.267355
K1384	86101.881	-39164.431	-626.630896
K301	86101.881	-39163.637	-3172.254597
1394	86101.962	-39153.336	-467921.518536
KK25	86113.832	-39151.199	-554694.187432
倍面積			337.165630
面積			168.5828150
地積			168.58 m <sup>2</sup>

地番 ① C1_44-36			
測点	Xn	Yn	(Xn+1 - Xn-1)Yn
276	86112.355	-39234.550	624221.690500
277	86110.126	-39232.541	98552.142992
K18	86109.843	-39223.120	-671578.260640
K19	86127.248	-39221.769	-711051.450201
274	86127.972	-39231.091	47548.082292
275	86126.036	-39233.388	612707.820396
倍面積			400.025339
面積			200.0126695
地積			200.01 m <sup>2</sup>

地番 ① C2_44-37			
測点	Xn	Yn	(Xn+1 - Xn-1)Yn
K18	86109.843	-39223.120	698406.874720
270	86109.442	-39209.728	-70185.413120
271	86111.633	-39207.667	-584429.484302
272	86124.348	-39209.064	-580098.101880
273	86126.428	-39211.202	-113712.485800
K19	86127.248	-39221.769	650493.038865
倍面積			474.428483
面積			237.2142415
地積			237.21 m <sup>2</sup>

地番 ① D1_44-38			
測点	Xn	Yn	(Xn+1 - Xn-1)Yn
263	86123.467	-39202.917	566678.165235
262	86111.174	-39201.561	559210.267665
261	86109.202	-39199.285	76634.602175
K20	86109.219	-39192.294	-614339.208450
K21	86124.877	-39191.083	-643125.672030
264	86125.629	-39200.805	55273.135050
倍面積			331.289645
面積			165.6448225
地積			165.64 m <sup>2</sup>

地番 ① D2_44-39			
測点	Xn	Yn	(Xn+1 - Xn-1)Yn
K20	86109.219	-39192.294	613633.747158
269	86109.220	-39192.223	18106.807026
KK22	86108.757	-39181.837	-581928.643124
KK23	86124.072	-39180.646	-631592.013520
K21	86124.877	-39191.083	582105.155799
倍面積			325.053339
面積			162.5266695
地積			162.52 m <sup>2</sup>

地番 ① D3_44-40			
測点	Xn	Yn	(Xn+1 - Xn-1)Yn
KK22	86108.757	-39181.837	615781.750292
268	86108.356	-39173.225	-57232.081725
267	86110.218	-39170.865	-492064.406130
266	86120.918	-39168.899	-512525.043415
265	86123.303	-39170.724	-123544.463496
KK23	86124.072	-39180.646	569921.676716
倍面積			337.432242
面積			168.7161210
地積			168.71 m <sup>2</sup>