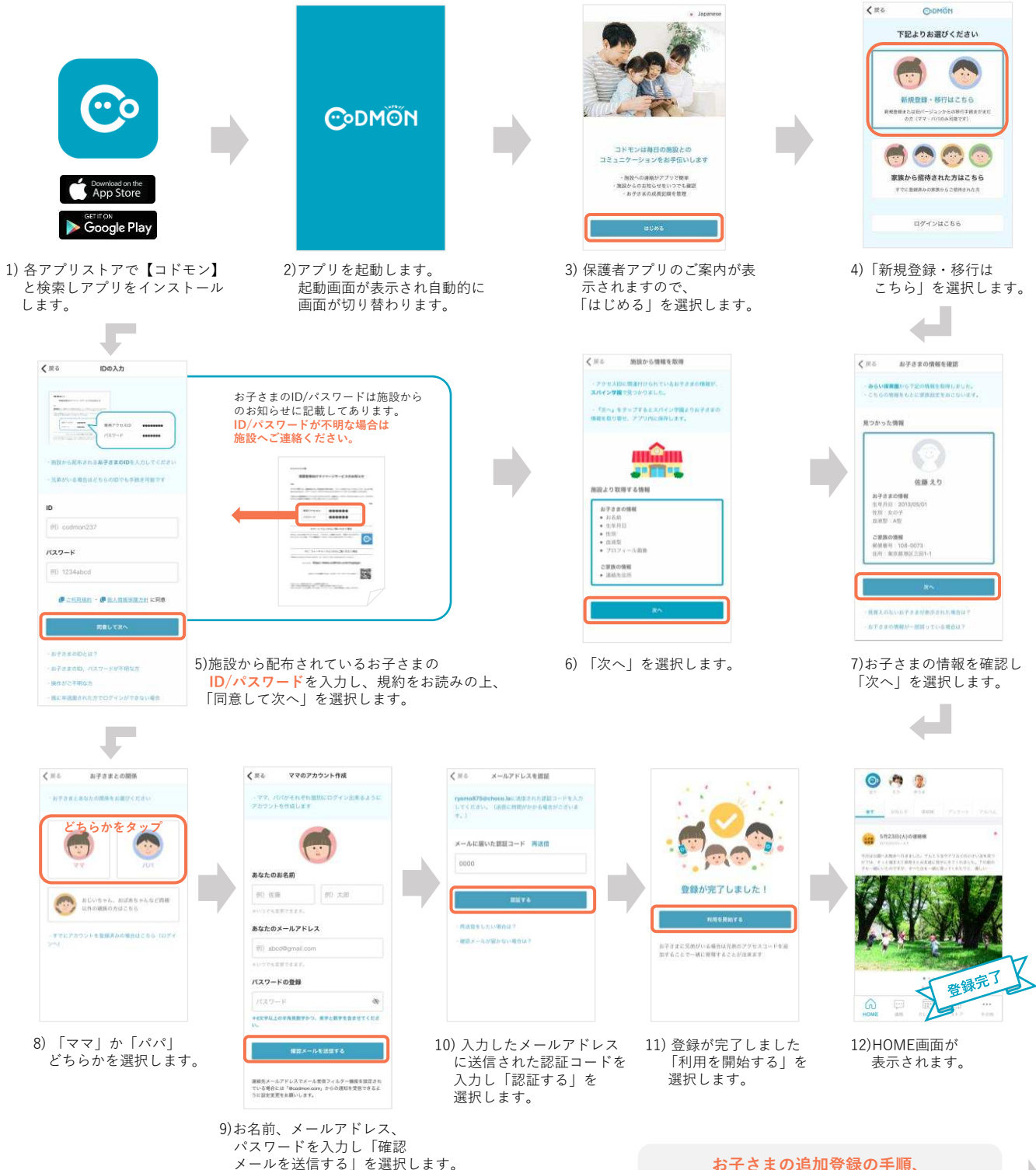


# 保護者アプリの登録手順

コドモン保護者アプリのアカウント登録の流れについてご案内いたします。  
アカウント登録にあたって、メールアドレスが必要です。  
操作でお困りの際は右のQRコードをお手元のスマホで読み取り、FAQページにアクセスしてください。



保護者アプリFAQ集



※「@codmon.com」からのメールを受信できるように設定してください  
※パスワードは8文字以上、英字と数字を混合する必要があります

お子さまの追加登録の手順、  
おじいちゃん、おばあちゃんの招待手順  
は裏面をお読みください

## 他の施設に通うお子さまを追加登録する手順

※それぞれの施設でコードモンが運用されている場合にご利用できます。

- 1) 保護者アプリにログインし下のメニュータブから「その他」を選択します。
- 2) 「家族の設定」を選択し保護者一覧にある「+お子さまを追加する」を選択します。
- 3) 施設から配布されているお子さまのID/パスワードを入力して「お子さまを追加する」を選択します。  
お子さまのID/パスワードは施設からのお知らせに記載してあります。ID/パスワードが不明な場合は施設へご連絡ください。

お子さまの登録が完了しました。

## おじいちゃん、おばあちゃんなどを招待する手順

おじいちゃん、おばあちゃんなどが保護者アプリを利用する場合は**パパ/ママどちらかがアプリに「招待」すること**でご利用できます。ご家族の方には下の「招待された方の登録手順」を行っていただくとお願いいたします。

- 1) 保護者アプリにログインし下のメニュータブから「その他」を選択します。
- 2) 「家族の設定」を選択し保護者一覧にある「+他の保護者を招待する」を選択します。
- 3) 招待する方とお子さまとの関係を選択します。
- 4) 招待する方のメールアドレスを入力し「招待メールを送信する」を選択します。
- 5) **招待する方のメールアドレスに招待コードが届きます。**

### おじいちゃん、おばあちゃん側の登録手順

- 1) 各アプリストアで【コードモン】と検索しアプリをインストールします。
- 2) 「はじめの」を選択します。
- 3) 「家族から招待された方はこちら」を選択します。
- 4) 招待されたメールアドレスと招待コードを入力し「認証する」を選択します。  
※「@codmon.com」からのメールを受信できるように設定してください。
- 5) お名前とパスワードを入力し「登録する」を選択します。  
※パスワードは8文字以上、英字と数字を混合する必要があります。
- 6) 登録が完了しました「利用を開始する」を選択します。