

## ◆かほく市の給与・定員管理等について◆

### 1【総括】

#### (1) 人件費の状況(普通会計決算)

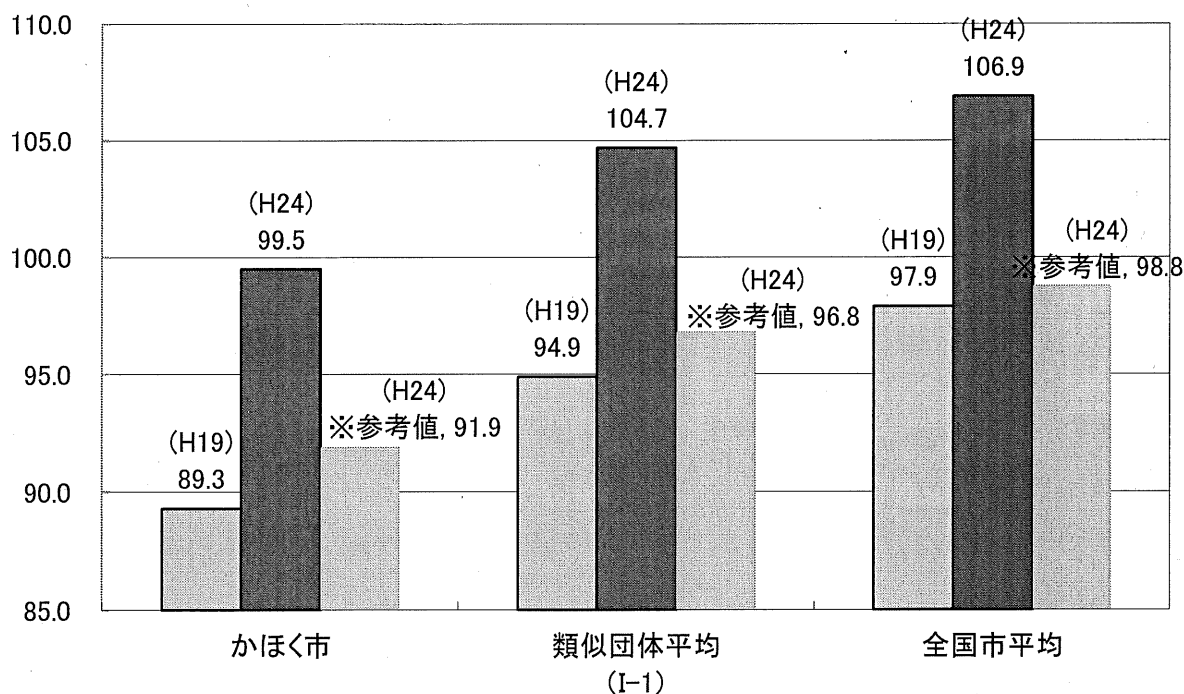
区分	住民基本台帳人口 (23年度末)	歳出額 A	実質収支	人件費 B	人件費率 B/A	(参考) 22年度の人件費率
	人	千円	千円	千円	%	%
23年度	34,884	17,531,077	357,254	2,771,841	15.8	17.4

#### (2) 職員給与費の状況(普通会計決算)

区分	職員数 A	給与費				一人当たり給与費	(参考)平成22年度平均
		給料	職員手当	期末・勤勉手当	計 B	B/A	類似団体一人当たり給与費
	人	千円	千円	千円	千円	千円	千円
23年度	337	1,101,390	127,705	385,789	1,614,884	4,792	4,950

- (注) 1 職員手当には退職手当を含みません。  
 2 職員数は、平成23年4月1日現在の人数です。

#### (3) ラスパイレス指数の状況(各年4月1日現在)



- (注) 1 ラスパイレス指数とは、国家公務員の給与水準を100とした場合の地方公務員の給与水準を示す指数です。  
 2 類似団体平均とは、人口規模、産業構造が類似している団体のラスパイレス指数を単純平均したものです。

### 2【一般行政職給料表の状況】

(平成24年4月1日現在)

(単位:円)

	1級	2級	3級	4級	5級	6級	7級
1号給の 給料月額	135,600	185,800	222,900	261,900	289,200	320,600	366,200
最高号給の 給料月額	243,700 (1-93)	307,800 (2-125)	354,700 (3-113)	388,300 (4-93)	400,600 (5-85)	422,600 (6-77)	456,200 (7-61)

### 3【職員の平均給料月額、初任給等の状況】

(1) 職員の平均年齢、平均給料月額及び平均給与月額の状況(平成24年4月1日現在)

一般行政職

区分	平均年齢	平均給料月額	平均給与月額	平均給与月額 (国ベース)
かほく市	42.4 歳	305,064 円	345,365 円	333,473 円
石川県	42.4 歳	325,721 円	407,644 円	358,291 円
国	42.8 歳	304,944 (329,917) 円	— 円	372,906 (401,789) 円
類似団体	43.0 歳	323,756 円	373,941 円	349,806 円

技能労務職

区分	公務員					民間		参考
	平均年齢	職員数	平均給料月額	平均給与月額 (A)	平均給与月額 (国ベース)	平均年齢	平均給料月額 (B)	A/B
かほく市	53.1 歳	10 人	233,516 円	246,655 円	237,708 円	— 歳	— 円	—
自動車運転手	50.5 歳	2 人	255,600 円	309,783 円	257,600 円	56.7 歳	217,700 円	1.42
用務員	50.4 歳	5 人	224,880 円	231,000 円	230,400 円	42.3 歳	232,700 円	0.99
学校給食	57.0 歳	2 人	229,050 円	233,300 円	233,300 円	53.5 歳	206,600 円	1.13
その他	55.3 歳	3 人	236,167 円	239,567 円	239,567 円	— 歳	— 円	—
石川県	50.2 歳	297 人	330,407 円	381,447 円	354,600 円	—	—	—
国	49.7 歳	3,479 人	270,465 (285,030) 円	— 円	307,506 (323,181) 円	—	—	—
類似団体	49.2 歳	25 人	307,716 円	331,694 円	320,458 円	—	—	—

区分	参考		
	年間ベース(試算値)の比較		
	公務員(C)	民間(D)	C/D
かほく市	53.1 円	— 円	—
自動車運転手	4,284,779 円	2,829,500 円	1.51
用務員	3,233,400 円	2,861,400 円	1.13
給食調理員	3,266,200 円	3,171,900 円	1.03
その他	3,353,937 円	— 円	—

(注)1 「平均給料月額」とは、平成24年4月1日現在における職種ごとの職員の基本給の平均である。

2 「平均給与月額」とは、給料月額と毎月支払われる扶養手当、地域手当、住居手当、時間外勤務手当などの諸手当の額を合計したものであり、地方公務員給与実態調査において明らかにされているものである。

また、「平均給与月額(国ベース)」は、国家公務員の平均給与月額には時間外勤務手当、特殊勤務手当等の手当が含まれていないことから、比較のため国家公務員と同じベースで再計算したものである。

3 国家公務員欄における「平均給料月額」及び「平均給与月額(国ベース)」の括弧書きは、給与改定特例法による措置がないとした場合の値(減額前)である。

福祉職

区分	平均年齢	平均給料月額	平均給与月額	平均給与月額 (国ベース)
かほく市	39.3 歳	271,161 円	281,713 円	278,255 円
石川県	— 歳	— 円	— 円	— 円
国	41.0 歳	305,230 (326,961) 円	— 円	347,846 (371,712) 円
類似団体	42.8 歳	309,760 円	332,423 円	318,914 円

- (注) 1 「平均給料月額」とは、平成24年4月1日現在における各職種ごとの職員の基本給の平均です。  
 2 「平均給与月額」とは、給料月額と毎月支払われる扶養手当、住居手当、時間外勤務手当などの諸手当の額を合計したもので、地方公務員給与実態調査において明らかにされているものであります。  
 また、「平均給与月額(国ベース)」は、国家公務員の平均給与月額には時間外勤務手当、特殊勤務手当等の手当が含まれていないことから、比較のため国家公務員と同じベースで再計算したものです。

(2) 職員の初任給の状況 (平成24年4月1日現在)

区分		かほく市	石川県	国
一般行政職	大学卒	172,200 円	172,200 円	163,986 (172,200) 円
	高校卒	140,100 円	140,100 円	133,417 (140,100) 円
技能労務職	高校卒	137,200 円	125,400 円	— 円
	中学卒	121,600 円	113,000 円	— 円
福祉職	短大卒	161,600 円	— 円	— 円

※国家公務員欄における括弧書きは、給与改定特例法による措置がないとした場合の値(減額前)

(3) 職員の経験年数別・学歴別平均給料月額の状況 (平成24年4月1日現在)

区分		経験年数10年	経験年数15年	経験年数20年
一般行政職	大学卒	248,600 円	282,707 円	336,233 円
	高校卒	— 円	248,600 円	— 円
技能労務職	高校卒	— 円	— 円	220,100 円
	中学卒	— 円	— 円	— 円
福祉職	短大卒	239,300 円	261,100 円	288,900 円

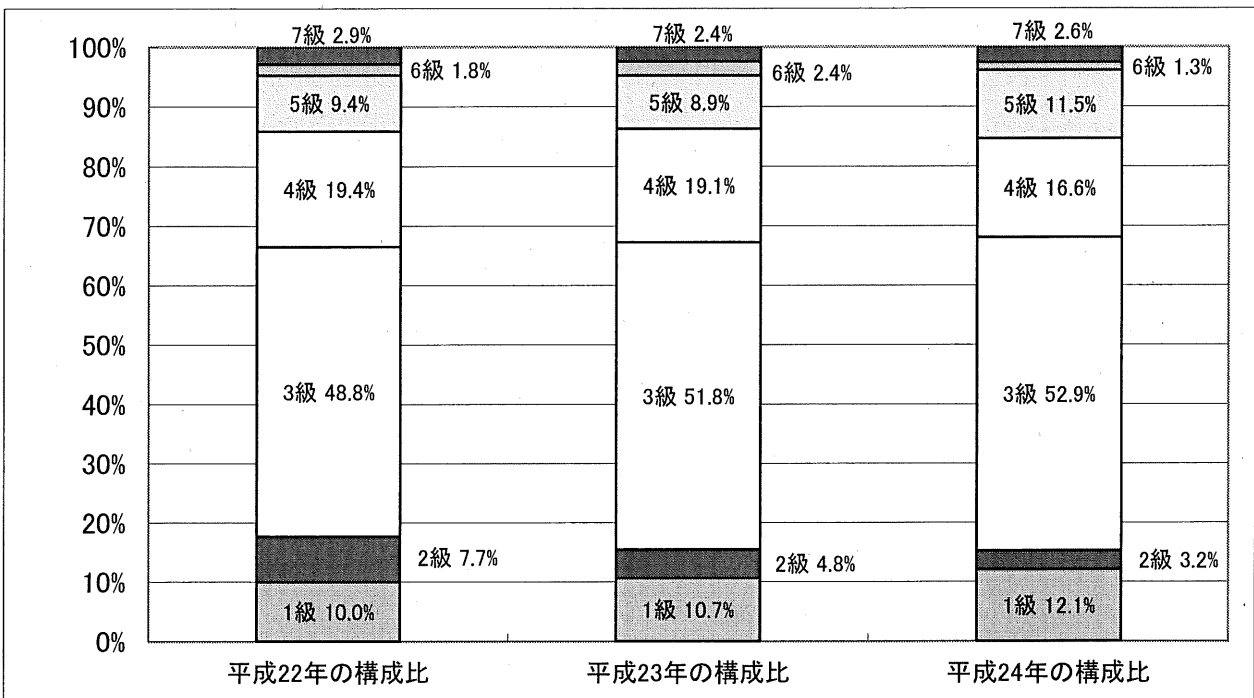
4 【一般行政職の級別職員数の状況】

(1) 一般行政職の級別職員数の状況（平成24年4月1日現在）

区分	1級	2級	3級	4級	5級	6級	7級	計
標準的な職務内容	主事補 技師補	主事 技師	係長 主査・主任技師	課参事 課長補佐	課長	課長	部長	
職員数(人)	19	5	83	26	18	2	4	157
構成比(%)	12.1	3.2	52.9	16.6	11.5	1.3	2.6	100.0

(注) 1 かほく市の給与条例に基づく給料表の級区分による職員数です。

2 標準的な職務内容とは、それぞれの級に該当する代表的な職務です。



(2) 昇給への勤務成績の反映状況

地方公務員法第40条に基づき、平成21年度より6月期及び12月期の勤勉手当に成績率を反映させるため、全職員に対し勤務評定を実施している。

5 【職員の手当の状況】

職員には、給料のほか、期末・勤勉手当、扶養手当、住居手当、通勤手当、時間外勤務手当及び特殊勤務手当等を支給します。

(1) 期末・勤勉手当

(平成23年度支給割合)

区分	かほく市		区分	国	
	期末手当	勤勉手当		期末手当	勤勉手当
6月期	1.225 月分	0.675 月分	6月期	1.225 月分	0.675 月分
12月期	1.375 月分	0.675 月分	12月期	1.375 月分	0.675 月分
計	2.60 月分	1.350 月分	計	2.60 月分	1.350 月分
(加算措置の状況) 職制上の段階、役職の級等による加算措置 有			(加算措置の状況) 職制上の段階、役職の級等による加算措置 有		

## (2) 退職手当 (平成24年4月1日現在)

(支給率)

区 分	か ほ く 市		区 分	国	
	自己都合	勸奨・定年		自己都合	勸奨・定年
勤続20年	23.50 月分	30.55 月分	勤続20年	23.50 月分	30.55 月分
勤続25年	33.50 月分	41.34 月分	勤続25年	33.50 月分	41.34 月分
勤続35年	47.50 月分	59.28 月分	勤続35年	47.50 月分	59.28 月分
最高限度	59.28 月分	59.28 月分	最高限度	59.28 月分	59.28 月分
(その他の加算措置) ・定年前早期退職特例措置(2%~20%加算)			(その他の加算措置) ・定年前早期退職特例措置(2%~20%加算)		

## (3) 地域手当 (平成24年4月1日現在)

・該当なし

## (4) 特殊勤務手当 (平成24年4月1日現在)

支給実績 (平成23年度決算)		3,639 千円	
支給職員1人当たり平均支給年額 (平成23年度決算)		75,823 円	
職員全体に占める手当支給職員の割合 (平成23年度)		13.1 %	
手当の種類(手当数)		6 種類	
手当の名称	主な支給対象職員	主な支給対象業務	左記職員に対する支給単価
感染症防疫作業従事職員 特殊勤務手当	衛生関係従事職員	感染症防疫作業	日額 300円
特殊現場作業従事職員 特殊勤務手当	生活安全業務従事職員	行旅死亡人取扱い	1件 3,000円
消防救急業務従事職員 特殊勤務手当	消防本部及び消防署勤務 の消防職員	消防業務	月額 5,000円
救急救命士職務従事 特殊勤務手当	消防本部及び消防署勤務 の救急救命士	救急業務	月額 3,000円
災害時出動職員 特殊勤務手当	消防本部及び消防署勤務 の消防職員	火災、救急、災害等に出動 し作業に従事	1件 200円
夜間従事特殊勤務手当	消防本部及び消防署勤務 の消防管理職員	夜間に火災、救急、災害等 に出動し作業に従事	1件 300円

## (5) 時間外勤務手当及び休日勤務手当

	平成22年度決算	平成23年度決算
支給実績	40,670 千円	28,034 千円
職員1人当たり平均支給年額	109 千円	169 千円

## (6) 扶養手当 (平成24年4月1日現在)

(国の制度と同じ)

か ほ く 市		国	
内容及び支給単価		内容及び支給単価	
配偶者	13,000 円	配偶者	13,000 円
配偶者以外の扶養親族1人	6,500 円	配偶者以外の扶養親族1人	6,500 円
職員に配偶者がいない場合の扶養親族 のうち1人	11,000 円	職員に配偶者がいない場合の扶養親族 のうち1人	11,000 円
満16歳の年度初めから満22歳の年度末 までの子(1人につき・加算額)	5,000 円	満16歳の年度初めから満22歳の年度末 までの子(1人につき・加算額)	5,000 円
支給実績(平成23年度決算)	26,571 千円	支給職員1人当たり平均支給年額(平成23年度決算)	198 千円

## (7) 住居手当 (平成24年4月1日現在)

(国の制度と同じ)

かほく市			国		
借 家 借 間	家賃23,000円以下	家賃額-12,000円	借 家 借 間	家賃23,000円以下	家賃額-12,000円
	家賃23,000円を超え、 55,000円未満	(家賃額-23,000円)×1/2 +11,000円		家賃23,000円を超え、 55,000円未満	(家賃額-23,000円)×1/2 +11,000円
	家賃55,000円以上	27,000円		家賃55,000円以上	27,000円
自 宅	世帯主である職員(新 築・購入から5年間)	—	自 宅	世帯主である職員(新 築・購入から5年間)	—
支給実績(平成23年度決算)		4,386 千円	支給職員1人当たり平均支給年額(平成23年度決算)		244 千円

## (8) 通勤手当 (平成24年4月1日現在)

(国の制度と同じ)

かほく市			国		
交通機関利用者	運賃相当額(支給限度額 55,000円)		交通機関利用者	運賃相当額(支給限度額 55,000円)	
交 通 用 具 利 用 者	2~ 5km	2,000 円	交 通 用 具 利 用 者	2~ 5km	2,000 円
	5~10km	4,100 円		5~10km	4,100 円
	10~15km	6,500 円		10~15km	6,500 円
	15~20km	8,900 円		15~20km	8,900 円
	20~25km	11,300 円		20~25km	11,300 円
	25~30km	13,700 円		25~30km	13,700 円
	30~35km	16,100 円		30~35km	16,100 円
	35~40km	18,500 円		35~40km	18,500 円
	40~45km	20,900 円		40~45km	20,900 円
	45~50km	21,800 円		45~50km	21,800 円
	50~55km	22,700 円		50~55km	22,700 円
	55~60km	23,600 円		55~60km	23,600 円
60km以上	24,500 円	60km以上	24,500 円		
支給実績(平成23年度決算)		9,848 千円	支給職員1人当たり平均支給年額(平成22年度決算)		40 千円

## 6 【特別職の報酬等の状況】

(平成24年4月1日現在)

区 分	給料の月額	期末手当	区 分	報酬の月額	期末手当
給 料	市 長	836,000 円	報 酬	議 長	418,000 円
	副市長	665,000 円		副議長	356,000 円
				議 員	337,000 円
		(平成23年度支給割合) 6月期 1.40 月分 12月期 1.55 月分 計 2.95 月分 加算措置 有			(平成23年度支給割合) 6月期 1.40 月分 12月期 1.55 月分 計 2.95 月分 加算措置 有

7【職員数の状況】

(1) 部門別職員数の状況と主な増減理由

(単位:人)

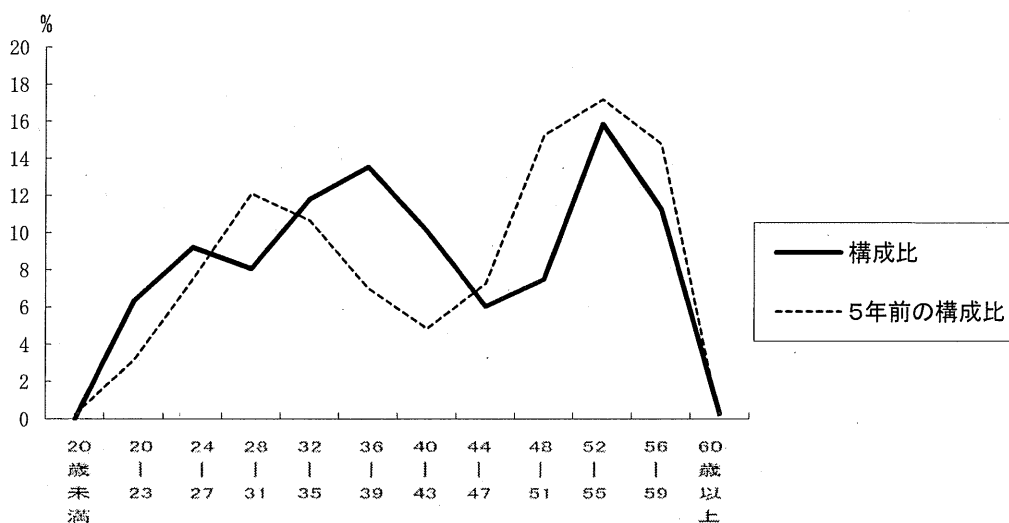
部 門	区 分	職 員 数		対前年 増減数	主 な 増 減 理 由	
		平成23年	平成24年			
普通会計部門	一般行政部門	議 会	4	4	—	
		総 務	65	60	△ 5	庁舎統合(サービスセンター機能の減少)、事務の統廃合等
		税 務	15	16	1	滞納整理機構への職員派遣
		労 働	2	2	—	
		農林水産	7	6	△ 1	事務の統廃合縮小等
		商 工	3	2	△ 1	事務組織の見直し縮小等
		土 木	12	11	△ 1	事務組織の見直し縮小等
		民 生	122	120	△ 2	退職者不補充
		衛 生	13	12	△ 1	事務組織の見直し縮小等
	計	243	233	△ 10		
	特別行政部門	教 育	40	37	△ 3	施設の統廃合(図書館)、事務組織の見直し縮小等
		消 防	55	55	—	
		計	95	92	△ 3	
小 計		338	325	△ 10		
公営企業等 会計部門	水 道	8	8	—		
	下 水 道	3	3	—		
	そ の 他	10	11	1	事務組織の見直し増員	
	小 計	21	22	1		
合 計		359	347	△ 12		
		[438]	[438]	[ 0]	<参考> 人口1万人当たり職員数 99.5人	

(注)1 各年4月1日現在の人数です。

2 職員数は一般職に属する職員数であり、地方公務員の身分を保有する休職者、派遣職員等を含む正規職員です。(教育長を含む)

3 [ ]内は、条例定数の合計です。

(2) 年齢別職員構成の状況(平成24年4月1日現在)



区分	20歳未満	20歳~23歳	24歳~27歳	28歳~31歳	32歳~35歳	36歳~39歳	40歳~43歳	44歳~47歳	48歳~51歳	52歳~55歳	56歳~59歳	60歳以上	計
職員数	人 0	人 22	人 32	人 28	人 41	人 47	人 35	人 21	人 26	人 55	人 39	人 1	人 347

(注) 職員数は一般職に属する職員数であり、地方公務員の身分を保有する休職者、派遣職員等を含む正規職員です。

(3) 職員数の推移

(単位:人・%)

部門別	19年	20年	21年	22年	23年	24年	過去5年間の増減数(率)
一般行政	290	284	270	258	243	233	△ 57 ( 19.7 %)
教育	44	45	42	41	40	37	△ 7 ( 15.9 %)
消防	55	55	55	54	55	55	0 ( 0.0 %)
普通会計計	389	384	367	353	338	325	△ 64 ( 16.5 %)
公営企業等会計計	25	21	21	20	21	22	△ 3 ( 12.0 %)
総合計	414	405	388	373	359	347	△ 67 ( 16.2 %)

(注) 各年における定員管理調査において報告した部門別職員数です。

8 【公営企業職員の状況】

(1) かほく市水道事業会計

① 職員給与費の状況

ア 決算

区分	総費用 A	純損益又は実質収支	職員給与費 B	総費用に占める職員給与費比率 B/A	(参考) 22年度総費用に占める職員給与費比率
	千円	千円	千円	%	%
23年度	545,284	56,820	37,684	6.9	7.8

区分	職員数 A	給与費				一人当たり給与費	(参考)平成22年度平均 類似団体一人当たり給与費
		給料	職員手当	期末・勤勉手当	計 B	B/A	千円
	人	千円	千円	千円	千円	千円	千円
23年度	6	24,606	2,059	9,376	36,041	6,007	5,115

(注) 1 職員手当には退職手当を含みません。

2 職員数は、平成24年3月31日現在の人数です。

② 職員の平均年齢、基本給及び平均月収額の状況 (平成24年4月1日現在)

区分	平均年齢	基本給	平均月収額
かほく市	42.5 歳	308,833 円	469,483 円
団体平均	45.4 歳	358,043 円	528,316 円

(注) 1 基本給は給料、扶養手当の合算額です。

2 平均月収額には、期末・勤勉手当等を含みます。

3 団体平均は、総務省から提供された政令指定都市を除く市町村平均のデータです。

③ 職員の手当の状況

ア 期末手当・勤勉手当(平成23年度支給割合)

区分	かほく市		一般行政職	
	期末手当	勤勉手当	期末手当	勤勉手当
6 月期	1.225 月分	0.675 月分	1.225 月分	0.675 月分
12 月期	1.375 月分	0.675 月分	1.375 月分	0.675 月分
加算措置の状況	職務の級等による加算措置 有		職務の級等による加算措置 有	



イ 退職手当（平成24年4月1日現在）

（支給率）

区 分	かほく市		区 分	国	
	自己都合	勸奨・定年		自己都合	勸奨・定年
勤続20年	23.50 月分	30.55 月分	勤続20年	23.50 月分	30.55 月分
勤続25年	33.50 月分	41.34 月分	勤続25年	33.50 月分	41.34 月分
勤続35年	47.50 月分	59.28 月分	勤続35年	47.50 月分	59.28 月分
最高限度	59.28 月分	59.28 月分	最高限度	59.28 月分	59.28 月分
（その他の加算措置） ・定年前早期退職特例措置（2%～20%加算）			（その他の加算措置） ・定年前早期退職特例措置（2%～20%加算）		

ウ 地域手当（平成24年4月1日現在）

・該当なし

エ 特殊勤務手当（平成24年4月1日現在）

支給実績（平成23年度決算）				千円
支給職員1人当たり平均支給年額（平成23年度決算）				円
職員全体に占める手当支給職員の割合（平成23年度）				%
手当の種類（手当数）				
手当の名称	主な支給対象職員	主な支給対象業務	左記職員に対する支給単価	

オ 時間外勤務手当

支給実績（平成23年度決算）	667	千円
職員1人当たり平均支給年額（平成23年度決算）	134	千円
支給実績（平成22年度決算）	876	千円
職員1人当たり平均支給年額（平成22年度決算）	125	千円

（注）時間外勤務手当には、休日勤務手当を含む。

オ その他の手当

手当名	内容及び支給単価	国の制度との異同	支給実績 （平成23年度決算）	支給職員1人当たり 平均支給年額 （平成23年度決算）
扶養手当	5(6)と同じ	同	255 千円	127,500 円
住居手当	5(7)と同じ	同	— 千円	— 円
通勤手当	5(8)と同じ	同	223 千円	37,100 円